



## NOVITA'

**Pannelli fonoassorbenti  
in vetro, metallo, legno  
'Classe 0' - 'Classe 1'**

Da oggi, sono disponibili  
anche per il mercato italiano  
le soluzioni proposte da  
Wilhelmi.

[Entra e scopri le novità.](#)

**:: New :: Wilhelmi**

**La nostra storia**

**Pannelli e legnami**

**Un marchio una  
garanzia**

**Puntualità di consegna**

**Capacità propositiva**

**Indice prodotti**

**Richiesta informazioni**



WERKE AG

DISTRIBUTED BY

# legnopan®

**LegnoPan S.p.A.**

Via Piovene, 44 - 36010 Chiuppano [VI] Italy

Tel. 0445 390250 - Fax 0445 390039 - e-mail: [info@legnopan.com](mailto:info@legnopan.com)

PANNELLI ACUSTICI • IGNIFUGHI ANCHE NELL'ANIMA • ECOLOGICI





Home Page

Soluzioni

Dati Tecnici

Biblioteca fotografica

Assoacustici

Torna indietro

Cerca

## Pannelli acustici Wilhelmi

Armonia acustica ed estetica, per un ambiente confortevole e moderno

**Wilhelmi Werke AG**, azienda tedesca che da ormai 75 anni produce e commercializza in tutto il mondo pannelli acustici fonoassorbenti e riflettenti, ha affidato a Legnopan Spa la distribuzione sul territorio italiano della loro intera gamma prodotti.

I pannelli acustici marchiati Wilhelmi si distinguono per la qualità dei materiali e delle finiture, per le caratteristiche strutturali, per la completezza della gamma e per un grado di personalizzazione tale da soddisfare pressoché ogni idea architettonica.

Sono disponibili sia sistemi a soffitto che a parete, in materiale ligneo, vetroso e metallico, e tutti in grado di rispondere ai requisiti di acustica, sicurezza ed estetica più esigenti. Il tutto in soli 18 mm.

Sono inoltre disponibili anche sistemi parziali, dalla forma piana o curva, concava o convessa, nelle dimensioni standard o personalizzate, con o senza illuminazione, di legno, metallo o del nuovo materiale vetroso, in grado di assorbire o riflettere le onde sonore, immettere aria di ricambio o rinfrescare l'ambiente.

La gamma di soluzioni prosegue con il sistema "FWA – Seamless Ceiling" a parete e a soffitto, un rivestimento senza fughe con superficie intonacata fonoassorbente ed ignifugo, in grado di coniugare armonia estetica, qualità acustica e sicurezza



DISTRIBUTED BY  
**legnopan®**



FWA® 120x120 - il fonoassorbente intonacato  
a parete e a soffitto



FWA® 60x60 - il fonoassorbente intonacato  
a parete e a soffitto

### LegnoPan S.p.A.

Via Piovene, 44 - 36010 Chiuppano [VI] Italy  
Tel. 0445 390250 - Fax 0445 390039 - e-mail: [info@legnopan.com](mailto:info@legnopan.com)

**Indietro**| :: New :: *Wilhelmi* | Soluzioni |**Sistemi a soffitto**

La gamma *Wilhelmi* comprende pannelli realizzati in materiali innovativi e naturali – anche in schiuma di vetro – colorati in base alle esigenze di collocazione, concepiti in funzione delle caratteristiche di ogni singolo progetto e sempre nel pieno rispetto dell'ambiente.

**Sistemi a parete****Sistemi parziali****Seamless Ceiling**

Sono disponibili sia sistemi a soffitto che a parete, in materiale ligneo, vetroso e metallico, e tutti in grado di rispondere ai requisiti di acustica, sicurezza ed estetica più esigenti. Il tutto in soli 18 mm.

La gamma di soluzioni prosegue con il sistema "FWA – Seamless Ceiling" a parete e a soffitto, un rivestimento senza fughe con superficie intonacata fonoassorbente ed ignifuga, in grado di coniugare armonia estetica, qualità acustica e sicurezza.

Il nuovo pannello acustico in vetro riciclato Mikropor G risponde, sia in termini acustici sia antincendio (classe 0), alle più difficili esigenze.

Infine, a completare il ventaglio di proposte, la nuova soffittatura in metallo Mikropor M in grado di coniugare sicurezza (classe 0), assorbimento acustico (0,81% @1000Hz–Plenum 50 mm) e "climatizzazione morbida" sull'intera superficie.

Sono inoltre disponibili anche sistemi parziali, dalla forma piana o curva, concava o convessa, nelle dimensioni standard o personalizzate, con o senza illuminazione, di legno, metallo o del nuovo materiale vetroso, in grado di assorbire o riflettere le onde sonore, immettere aria di ricambio o rinfrescare l'ambiente.



| :: New :: *Wilhelmi* | Soluzioni | Sistemi a soffitto |

Indietro

### Pannelli Lignei

Tutti i pannelli **Wilhelmi** sono in grado di rispondere ai requisiti di acustica, sicurezza ed estetica più esigenti.  
Le dimensioni dei pannelli variano da **Max. 3450 mm in lunghezza per Min. 415 mm in larghezza**.  
Le finiture faccia a vista si dividono in 4 famiglie: granulosa, naturale, tessuto e placcato.

**Il tutto in soli 18 mm**



Micropor S



VarianteX Nature



Imagio pietra Rosato



VarianteX Alpha

### Pannelli in Vetro

Una **NOVITA'** nel campo dei pannelli acustici ha finalmente fatto il suo ingresso in Italia. Si tratta del **pannello fonoassorbente in materiale vetroso Mikropor G**.

Il nuovo pannello acustico in vetro riciclato per sistemi a soffitto risponde, sia in termini acustici sia **antincendio (classe 0)**, alle più difficili esigenze e pone nuovi criteri riguardo a tempi di fornitura e montaggio.

**Il tutto in soli 19 mm**



Micropor G

### Pannelli in Metallo & 'Climatizzazione morbida'

Un'altra novità proposta dalla stessa azienda è la nuova soffittatura a pannelli in metallo, per creare un **soffitto aerante sull'intera superficie**.

Il pannello personalizzabile in qualsiasi colore può essere fornito in varie dimensioni.

Il pannello non ha bisogno di lana di roccia o altro materiale per assorbire il rumore. E' infatti la vernice FWA applicata al pannello che lo rende fono-assorbente.

**Il tutto in soli 18 mm**



Micropor Metal

| :: New :: Wilhelmi | Soluzioni | Sistemi a parete |



VarianteX White

#### VarianteX e VarianteX Structure

Il pannello si contraddistingue per la **finitura naturale, rustica e curata in ogni minimo dettaglio**. I pannelli sono realizzati nel pieno rispetto della natura.

- Il legno, proviene da boschi in cui viene applicato il rimboscimento programmato.
- La lavorazione del materiale e il trattamento ignifugo vengono eseguiti nel pieno rispetto dell'ambiente.
- Il collante non contiene Formaldeide

Le dimensioni dei pannelli variano da **Max. 3450 mm in lunghezza per Min. 415 mm in larghezza**.



VarianteX Nero

Indietro



Imagio Glacier

#### Imagio

La serie Imagio riesce a coniugare esigenze estetiche, fono-assorbenza e resistenza al fuoco (classe I).

Il pannello si contraddistingue per la **finitura in tessuto** in vari colori e effetti ottici. Come per esempio gli **effetti stucco, legno o roccia**.

Le dimensioni dei pannelli variano da **Max. 3450 mm in lunghezza per Min. 1250 mm in larghezza**.



Widoplan Ash Natural

#### Pannelli Widotex

I pannelli **Widotex** rappresentano il massimo in fatto di precisione e qualità delle finiture.

Forma, superficie e profilo acustico del pannello sono totalmente personalizzabili per rispondere alle richieste più esigenti [foto].

Possono essere praticati fori, fessure verticali e longitudinali di diametri e spessori personalizzati.



Widoplan perforato



Parete Seamless FWA

#### Pareti senza Fughe

Il sistema a parete **"Seamless Wall System - FWA"** è un rivestimento senza fughe con superficie intonacata fonoassorbente ed ignifuga, in grado di coniugare armonia estetica, qualità acustica e sicurezza.

| :: New :: *Wilhelmi* | Soluzioni | Sistemi parziali |

Solitar Canopy Concave

**Solitar canopy**

Art. No. 0700003  
 Dimensioni:  
 Lungh. 2150/2500 mm.  
 Largh. 1250 mm.  
 Raggio 6000/8000 mm.

Set di fissaggio 'B' incl.  
 Colore: bianco RAL 9010



Solitar Canopy Convex

**Solitar canopy**

Art. No. 0700003  
 Dimensioni:  
 Lungh. 2150/2500 mm.  
 Largh. 1250 mm.  
 Raggio 6000/8000 mm.

Set di fissaggio 'B' incl.  
 Colore: bianco RAL 9010

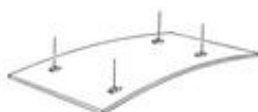
**Indietro**

Solitar Canopy Straight

**Solitar canopy**

Art. No. 0700002  
 Dimensioni:  
 Lungh. 2150/2250 mm.  
 Largh. 1250 mm.

Set di fissaggio 'B' incl.  
 Colore: bianco RAL 9010



Solitar Classic

**Solitar classic**

Art. No. 0700001  
 Dimensioni:  
 Lungh. 2100 mm. circa  
 Largh. 1200 mm. circa  
 Raggio 5500 mm. circa

Set di fissaggio 'A' incl.  
 Colore: bianco RAL 9010



Solitar Elegance

**Solitar elegance**

Art. No. 0700004  
 Dimensioni:  
 Lungh. 1250 mm.  
 Largh. 1250 mm.  
 Profilo anodizzato  
 Altezza profilo 46,5 mm.

Set di fissaggio 'C' incl.  
 Colore: bianco RAL 9010



Solitar Community

**Solitar community**

Art. No. 0700005  
 Composto da 4 elementi  
 Solitar elegance

Dimensioni:  
 Lungh. 2600 mm. circa  
 Largh. 2500 mm. circa

Set di fissaggio 'C' incl.  
 Colore: bianco RAL 9010

| :: New :: *Wilhelmi* | Soluzioni | Seamless Ceiling |

### **Variantex® FWA / Akustaplan® FWA**

Soffitti senza giunture

Ambienti architettonicamente gradevoli ispirano le persone che vivono all'interno.

Come dimostra l'architettura moderna, tra la persona e l'ambiente che lo circonda nasce un'insieme di interazioni complesse.

Wilhelmi ha sviluppato un sistema a soffitto senza giunture, la cui modalità di installazione è simile a quella utilizzata per i soffitti in cartongesso.

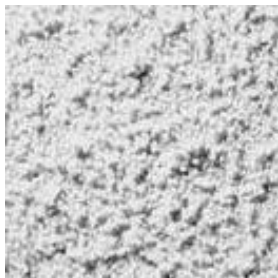
Ma al contrario del cartongesso il soffitto (Classe I) assolve al problema dell'acustica nel pieno rispetto dell'esigenza estetica.

Le colorazioni sono infinite. Infatti si possono richiedere colori a campione.

Le finiture disponibili sono di 4 tipi: **Normale - Fine - Filigrana - Alvaro (super fine)**.



Seamless Ceiling  
Variantex Normal



Seamless Ceiling  
Variantex Fine



Seamless Ceiling  
Filigree



**Indietro**



[Torna indietro](#)[Coeff. Ass. Acustico/1](#)[Coeff. Ass. Acustico/2](#)[Dim. Pannelli/1](#)[Dim. Pannelli/2](#)[Dim. Pannelli/3](#)[Bordature](#)[Cerca](#)| :: New :: *Wilhelmi* | Dati Tecnici |**Dati Tecnici**

*I test relativi al Coefficiente di Assorbimento Acustico sono stati eseguiti dallo Studio BBM-Muller.*

*Nelle pagine seguenti sono pubblicate le tabelle riassuntive, che a richiesta potranno essere integrate dai report completi in formato PDF.*

**:: Vorrei ricevere i report completi ::**

***I pannelli a soffitto e a parete prodotti dalla Wilhelmi si distinguono per l'assortimento dei materiali, delle finiture e delle misure disponibili già a catalogo.***

*L'azienda è comunque sempre in grado di realizzare pannelli di misure, formati e finiture fuori standard.*

**:: Vorrei ricevere la tabella riassuntiva::**



**Anrich Aufbau 2, Abstand 200 mm**



**Anrich Aufbau 2, Abstand 400 mm**

**LegnoPan S.p.A.**

Via Piovene, 44 - 36010 Chiuppano [VI] Italy  
Tel. 0445 390250 - Fax 0445 390039 - e-mail: [info@legnopan.com](mailto:info@legnopan.com)

Indietro

| :: New :: *Wilhelmi* | Dati Tecnici | Coeff. Ass. Acustico/1 |

Cerca

**VarianteX - VarianteX Structure**

::

**Test Report MULLER-BBM, No. 48 690/10 Part A**

Secondo norme ISO 11654

Frequenza	125Hz	250 Hz	500 Hz	1000 Hz	2000 Hz	4000 Hz
Plenum 50 mm.	0,33	0,49	0,62	0,54	0,60	0,49
Plenum 200 mm.	0,44	0,52	0,50	0,51	0,61	0,51
Plenum 400 mm.	0,44	0,47	0,47	0,48	0,54	0,34

**VarianteX Textile**

::

**Test Report MULLER-BBM, No. 48 690/17 Part A**

Secondo norme ISO 11654

Frequenza	125Hz	250 Hz	500 Hz	1000 Hz	2000 Hz	4000 Hz
Plenum 50 mm.	0,31	0,47	0,64	0,58	0,59	0,57
Plenum 200 mm.	0,37	0,52	0,53	0,54	0,64	0,63
Plenum 400 mm.	0,55	0,50	0,51	0,55	0,66	0,64

**VarianteX FWA**

::

**Test Report MULLER-BBM, No. 48 690/14 Part A**

Secondo norme ISO 11654

Frequenza	125Hz	250 Hz	500 Hz	1000 Hz	2000 Hz	4000 Hz
Plenum 50 mm.	0,28	0,52	0,57	0,49	0,55	0,48
Plenum 200 mm.	0,35	0,45	0,44	0,51	0,55	0,47
Plenum 400 mm.	0,43	0,43	0,43	0,52	0,59	0,52

**Akustaplan FWA**

::

**Test Report MULLER-BBM, No. 48 690/8 Part A**

Secondo norme ISO 11654

Frequenza	125Hz	250 Hz	500 Hz	1000 Hz	2000 Hz	4000 Hz
Plenum 50 mm.	0,29	0,44	0,63	0,57	0,62	0,50
Plenum 200 mm.	0,37	0,56	0,50	0,54	0,63	0,57
Plenum 400 mm.	0,46	0,50	0,50	0,56	0,65	0,60

**LegnoPan S.p.A.**

Via Piovene, 44 - 36010 Chiuppano [VI] Italy

Tel. 0445 390250 - Fax 0445 390039 - e-mail: [info@legnopan.com](mailto:info@legnopan.com)

Indietro

| :: New :: *Wilhelmi* | Dati Tecnici | Coeff. Ass. Acustico/2 |

Cerca

**Mikropor S/ST**

::

**Test Report MULLER-BBM, No. 48 690/5 Part A**

Secondo norme ISO 11654

Frequenza	125Hz	250 Hz	500 Hz	1000 Hz	2000 Hz	4000 Hz
Plenum 50 mm.	0,28	0,45	0,70	0,61	0,62	0,58
Plenum 200 mm.	0,42	0,55	0,54	0,54	0,66	0,60
Plenum 400 mm.	0,47	0,54	0,52	0,56	0,65	0,62

**Imagio**

::

**Test Report MULLER-BBM, No. 48 690/15 Part A**

Secondo norme ISO 11654

Frequenza	125Hz	250 Hz	500 Hz	1000 Hz	2000 Hz	4000 Hz
Plenum 50 mm.	0,26	0,45	0,71	0,62	0,61	0,56
Plenum 200 mm.	0,40	0,60	0,60	0,54	0,63	0,60
Plenum 400 mm.	0,47	0,54	0,53	0,57	0,67	0,64

**Mikropor G**

::

**Test Certificate ITA L 0046.98 - P 26 Appendix 3**

Secondo norme DIN 20354

Frequenza	125Hz	250 Hz	500 Hz	1000 Hz	2000 Hz	4000 Hz
Plenum 50 mm.	0,13	0,42	0,85	0,84	0,58	0,83
Plenum 200 mm.	0,57	0,70	0,80	0,55	0,63	0,78
Plenum 400 mm.	0,75	0,81	0,59	0,62	0,63	0,75

**Mikropor M**

::

**Test Report MULLER-BBM, No. 48 690/12 Part A**

Secondo norme ISO 11654

Frequenza	125Hz	250 Hz	500 Hz	1000 Hz	2000 Hz	4000 Hz
Plenum 50 mm.	0,20	0,43	0,77	0,82	0,67	0,49
Plenum 200 mm.	0,45	0,63	0,78	0,64	0,65	0,54
Plenum 400 mm.	0,57	0,66	0,63	0,70	0,66	0,54

**LegnoPan S.p.A.**

Via Piovene, 44 - 36010 Chiuppano [VI] Italy

Tel. 0445 390250 - Fax 0445 390039 - e-mail: [info@legnopan.com](mailto:info@legnopan.com)

Indietro

| :: New :: *Wilhelmi* | Dati Tecnici | Dim. Pannelli/1 |

Cerca

**Mikropor S**

spessore 18 mm (circa)

.							
Lunghezza	3.450	2.800	2.500	2.150	1.720	1.250	625
Larghezza	1.250	1.250	1.250	1.250	1.250	1.250	1.250
Mq	4,31	3,50	3,13	2,69	2,15	1,56	0,78
Lunghezza	3.450	2.800	2.500	2.150	1.720	1.250	625
Larghezza	625	625	625	625	625	625	625
Mq	2,16	1,75	1,56	1,34	1,08	0,78	0,39
Lunghezza	3.450	2.800	2.500	2.150	1.720	1.250	625
Larghezza	415	415	415	415	415	415	415
Mq	1,43	1,16	1,04	0,89	0,71	0,52	0,26

**Mikropor G**

spessore 19 mm (circa)

Sistemi sospensione con profilo a T da 15-18-24 mm

.						
Lunghezza	1.250	1.250	1.200	1.200	625	600
Larghezza	1.250	625	1.200	600	625	600
Mq	1,56	0,78	1,44	0,72	0,39	0,36

**Mikropor G**

spessore 19 mm (circa)

Sistemi sospensione con profilo a T da 18-24 mm

.			
Lunghezza	2.500	2.500	2.500
Larghezza	800	625	415
Mq	2	1,56	1,04

**LegnoPan S.p.A.**

Via Piovene, 44 - 36010 Chiuppano [VI] Italy  
 Tel. 0445 390250 - Fax 0445 390039 - e-mail: [info@legnopan.com](mailto:info@legnopan.com)

| :: New :: *Wilhelmi* | Dati Tecnici | Dim. Pannelli/2 |
**VarianteX**

spessore 18 mm (circa)

Lunghezza	3.450	2.800	2.150	1.720	1.250	625
Larghezza	1.250	1.250	1.250	1.250	1.250	1.250
Mq	4,31	3,50	2,69	2,15	1,56	0,78
Larghezza	625	625	625	625	625	625
Mq	2,16	1,75	1,34	1,08	0,78	0,39
Larghezza	415	415	415	415	415	415
Mq	1,43	1,16	0,89	0,71	0,52	0,26

**VarianteX Textile**

spessore 18 mm (circa)

Lunghezza	3.450	1.720	1.250	625
Larghezza	1.250	1.250	1.250	1.250
Mq	4,31	2,15	1,56	0,78
Larghezza	625	625	625	625
Mq	2,16	1,08	0,78	0,39
Larghezza	415	415	415	415
Mq	1,43	0,71	0,52	0,26

**Imagio**

spessore 18 mm (circa)

Lunghezza	3.450	2.750
Larghezza	1.250	1.250
Mq	4,31	3,44

**LegnoPan S.p.A.**

 Via Piovene, 44 - 36010 Chiuppano [VI] Italy  
 Tel. 0445 390250 - Fax 0445 390039 - e-mail: [info@legnopan.com](mailto:info@legnopan.com)



Indietro

| :: New :: Wilhelmi | Dati Tecnici | Dim. Pannelli/3 |

Cerca

**Mikropor M**

spessore 18 mm (circa)

	Lunghezza								
	597-700	701-800	801-900	901-1000	1001-1250	1251-1500	1501-2000	2001-2500	2501-3000
Larghezza	200-249	200-249	200-249	200-249	200-249	200-249	200-249	200-249	200-249
Larghezza	250-300	250-300	250-300	250-300	250-300	250-300	250-300	250-300	250-300
Larghezza	301-350	301-350	301-350	301-350	301-350	301-350	301-350	301-350	301-350
Larghezza	351-400	351-400	351-400	351-400	351-400	351-400	351-400	351-400	351-400
Larghezza	401-450	401-450	401-450	401-450	401-450	401-450	401-450	401-450	401-450
Larghezza	451-500	451-500	451-500	451-500	451-500	451-500	451-500	451-500	451-500
Larghezza	501-550	501-550	501-550	501-550	501-550	501-550	501-550	501-550	501-550
Larghezza	551-600	551-600	551-600	551-600	551-600	551-600	551-600	551-600	551-600
Larghezza	601-625	601-625	601-625	601-625	601-625	601-625	601-625	601-625	601-625

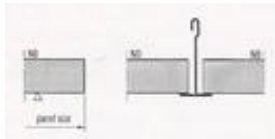
**LegnoPan S.p.A.**

Via Piovene, 44 - 36010 Chiuppano [VI] Italy  
 Tel. 0445 390250 - Fax 0445 390039 - e-mail: [info@legnopan.com](mailto:info@legnopan.com)

| :: New :: Wilhelmi | Dati Tecnici | Bordature |

Indietro

Cerca



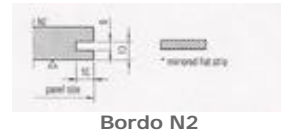
Bordo N0



Bordo N0



Bordo N1



Bordo N2



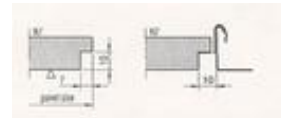
Bordo N3



Bordo N6A



Bordo N7



Bordo N7



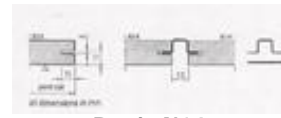
Bordo N7



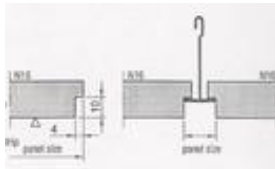
Bordo N8



Bordo N8



Bordo N14



Bordo N16

**LegnoPan S.p.A.**

Via Piovene, 44 - 36010 Chiuppano [VI] Italy

Tel. 0445 390250 - Fax 0445 390039 - e-mail: [info@legnopan.com](mailto:info@legnopan.com)